



Genou



Démarche diagnostique et prise en charge
Séminaire AHFMC– 15 octobre 2020

Laure BERARD - rhumatologue

Simon MOUCHEL – chirurgien orthopédiste



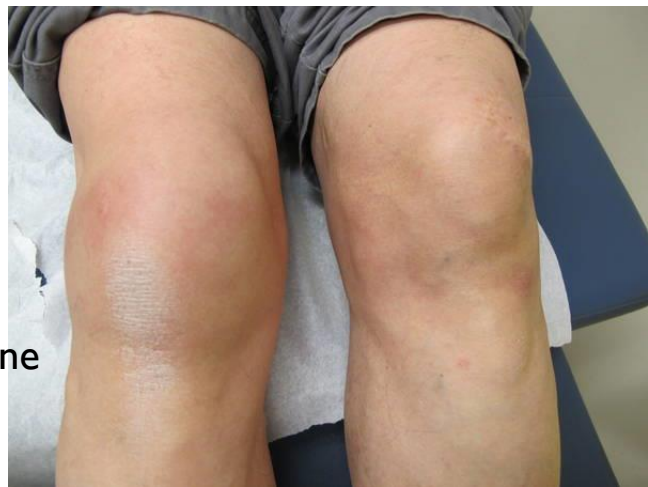
**TRAITEMENT MÉDICAL
DU GENOU
DÉGÉNÉRATIF**

Médicamenteux

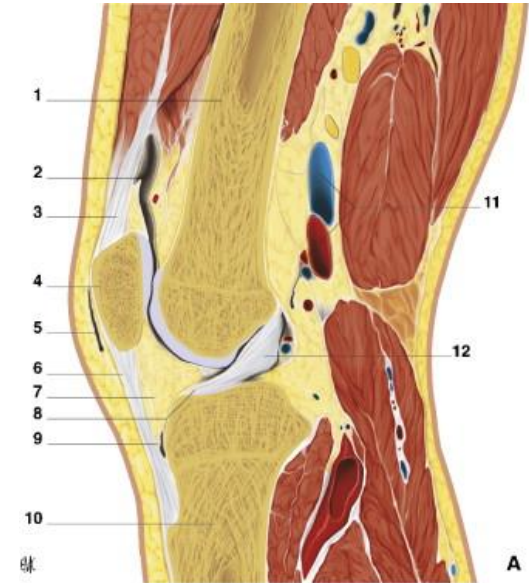
- Antalgiques **REGULIERS** – avant effort pour permettre activité physique adaptée
- AINS topique
 - Effet antalgique prouvé **si 3-4 fois /j**
- AINS per os en cure courte, le plus moins possible
 - DICLOFENAC => le + de complications Cardio Vasculaire
 - NAPROXENE => le – de complications CV
- Anti arthrosique d'action lente
 - Essai au moins 3 mois pour juger
 - Pas d'effets secondaires
- Genouillère utile si désaxation – instabilité ...
- Kinésithérapie
 - Fémoro patellaire
 - Fémoro tibiale entretien amplitudes(sjt âgé)

Ponction intra articulaire

Un travers de doigt au dessus et en dehors du coin supéro-externe de la rotule



Ici,
Bursite
sous rotulienne



- <https://www.youtube.com/watch?v=8YtkvwYUWqo>

« Sans analyse, la ponction n'est rien »

- Liquide citrin translucide visqueux
- Sur pot à ECBU
 - Bactério
 - formule : pose le diagnostic d'épanchement mécanique
 - culture
 - Anapath : cristaux goutte ou CCA
- Prescription pour labo de ville:
examen cyto bactériologique de
liquide articulaire avec recherche de cristaux

Local Infiltrations

- Glucocorticoïdes si épanchement
 - Max 3 par an
 - Intérêt Diprostène ® abarticulaire ou articulaire
 - Intérêt Hexatrione ® + puissant. INTRA ARTICULAIRE STRICT
 - Visée antalgique **pendant 3-4 semaines**
- Visco supplémentation non remboursée
 - **Indication : arthrose FEMORO TIBIALE MODEREE sur genou SEC**
 - Objectifs :
 - Lubrification du genou
 - Ralentit la chondrolyse
 - Efficacité à évaluer à 4 à 8 semaines
- Retarde la PTG

Local Infiltrations

PRP (Platelet Rich Plasma)

- Peu d'études bien menées
- Effet antalgique et fonctionnel jusqu'à 12 mois
- Balance bénéfique –risque
 - idem HA
 - supérieur aux glucocorticoïdes