

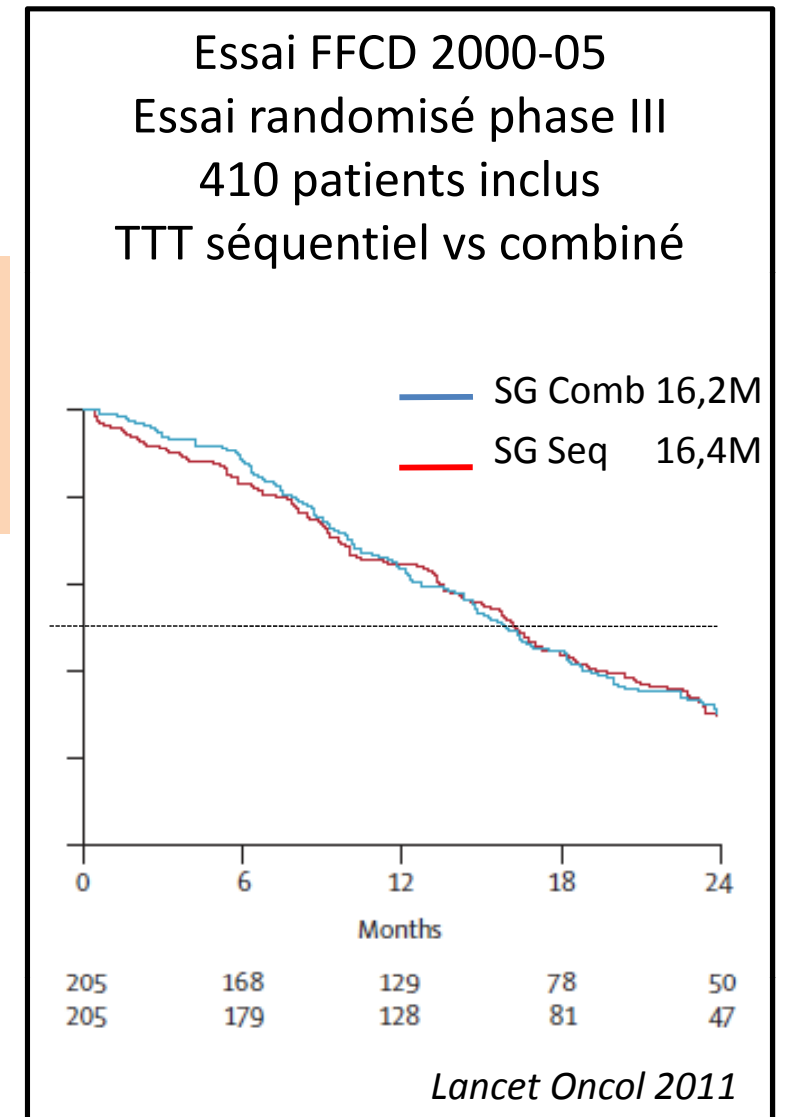
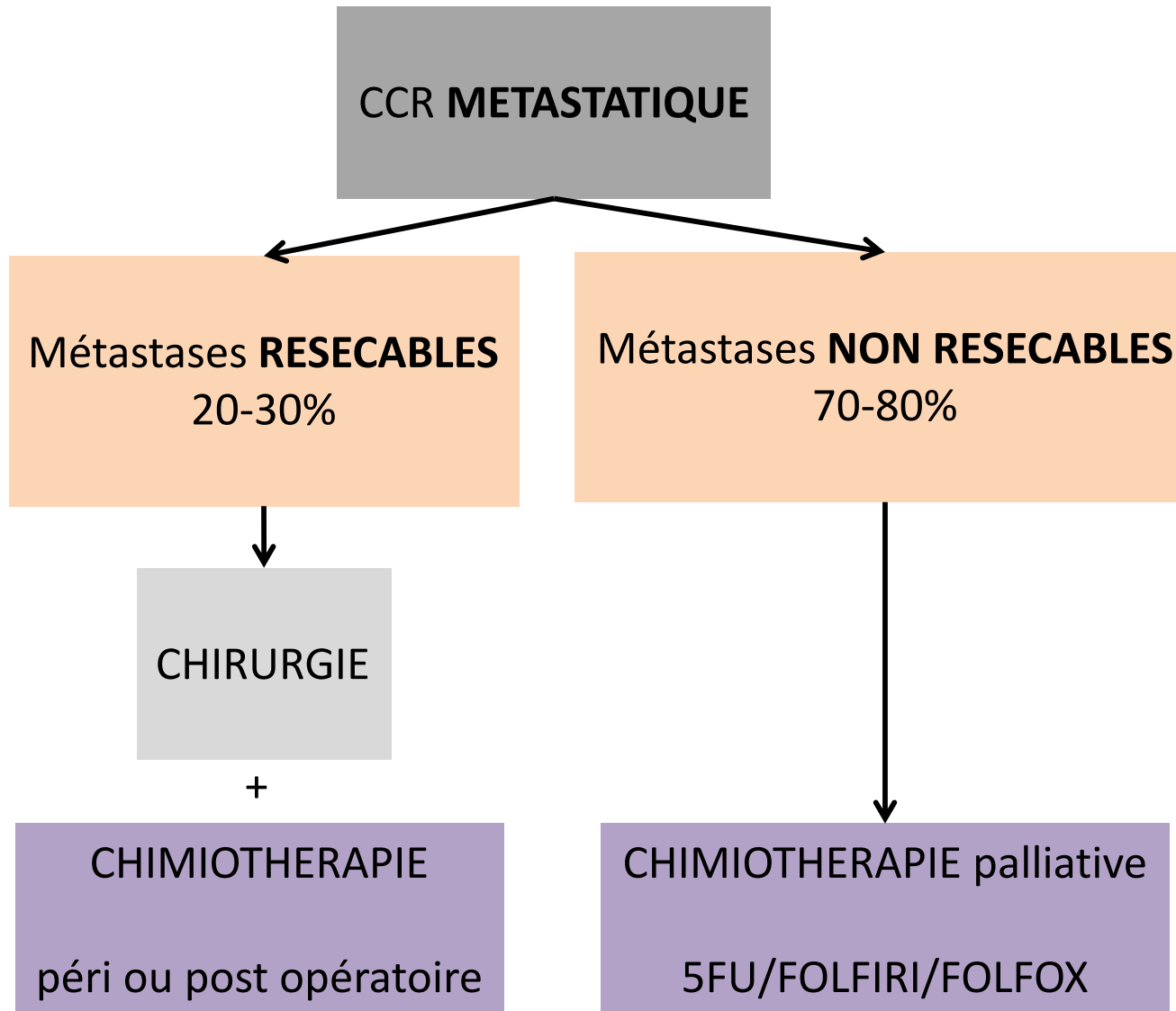
Le cancer du colon est devenu une pathologie complexe!

Alice Gangloff

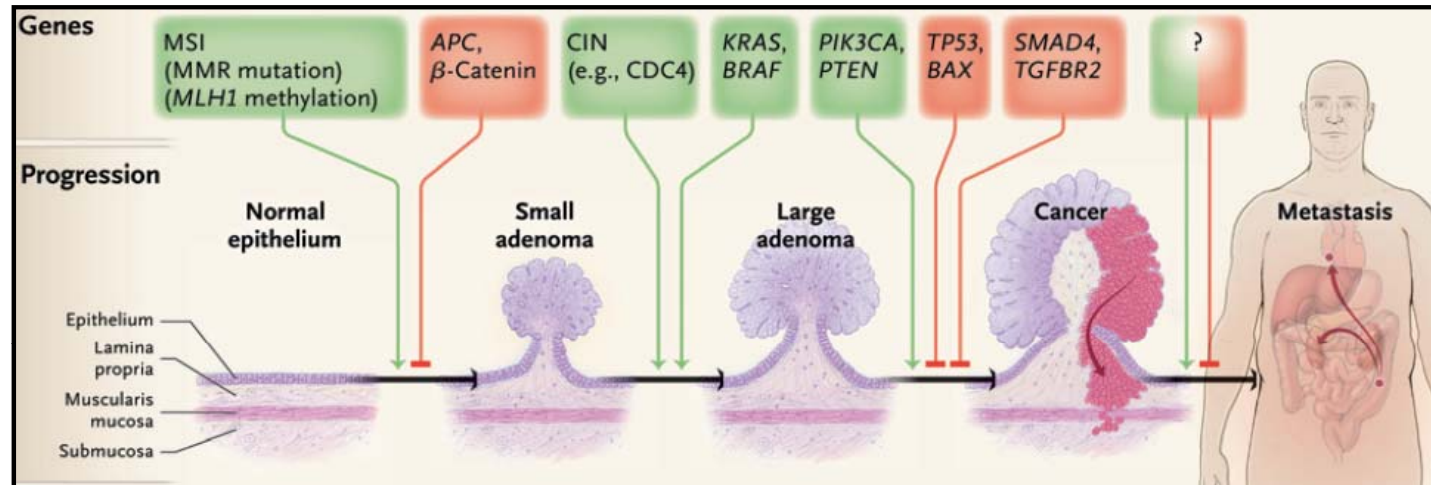
Quoi de neuf en Hépatogastro

Le Havre

Le cancer du colon métastatique en 2004...un peu trop simple

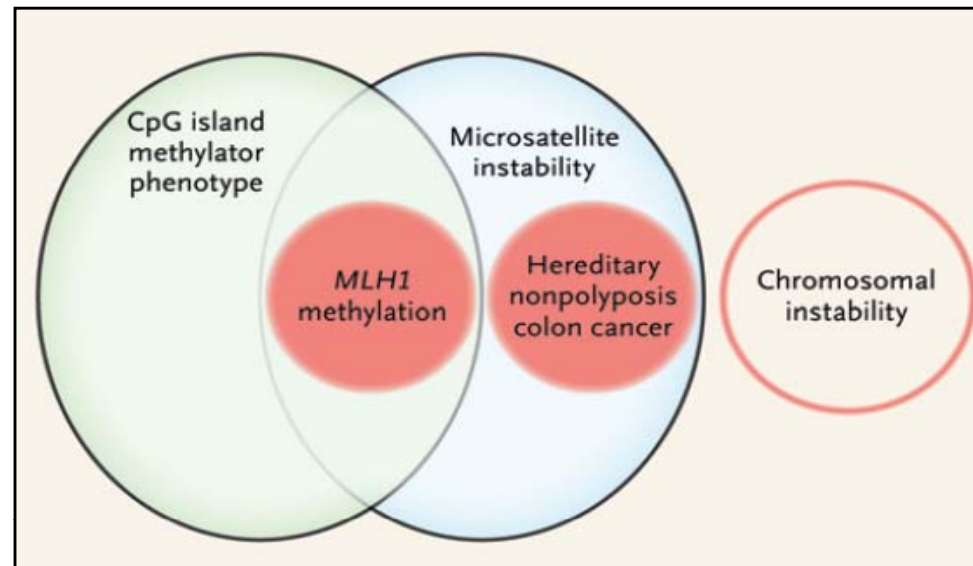


1. Le CCR à l'heure de la médecine personnalisée

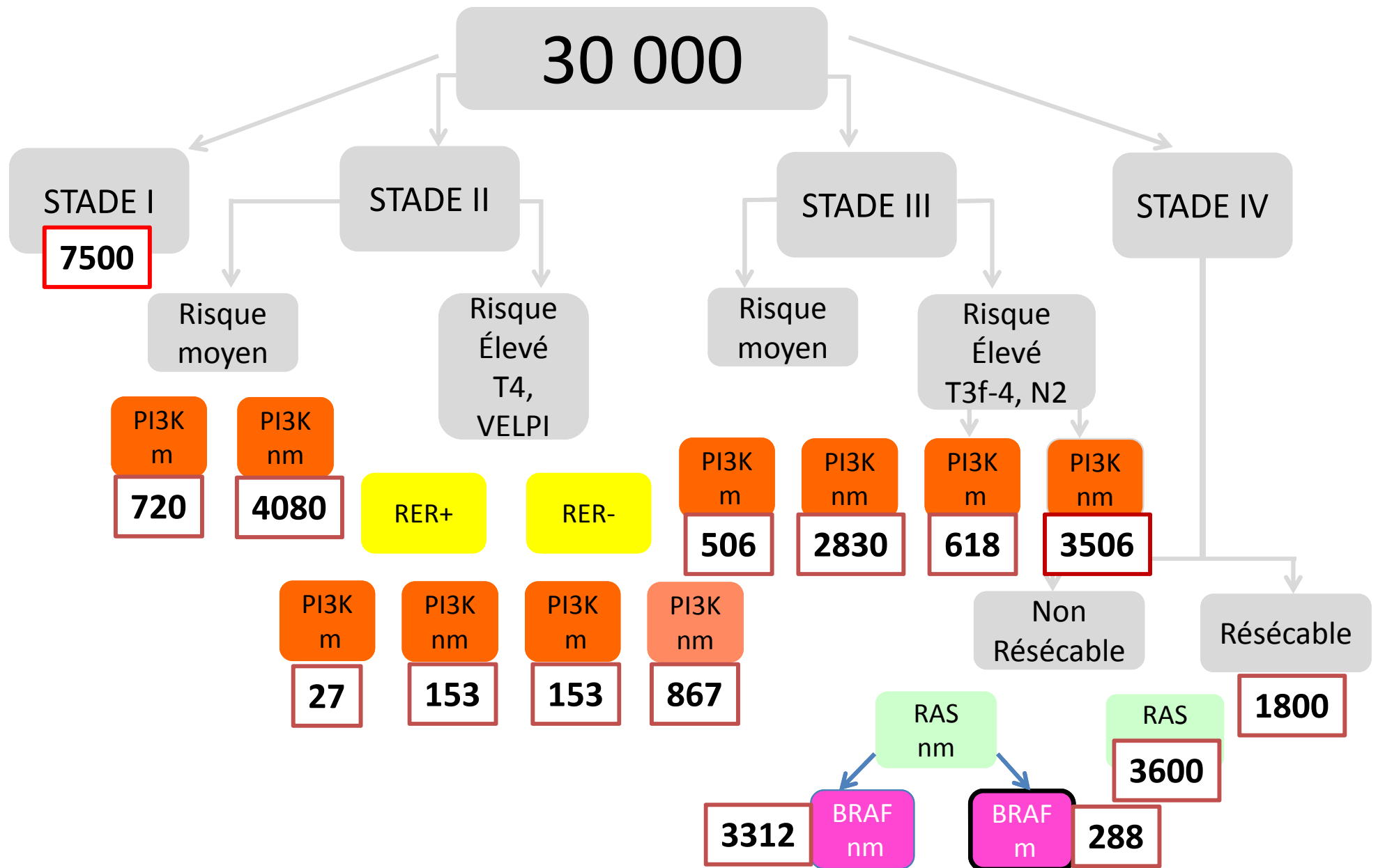


3 types d'instabilité génétique

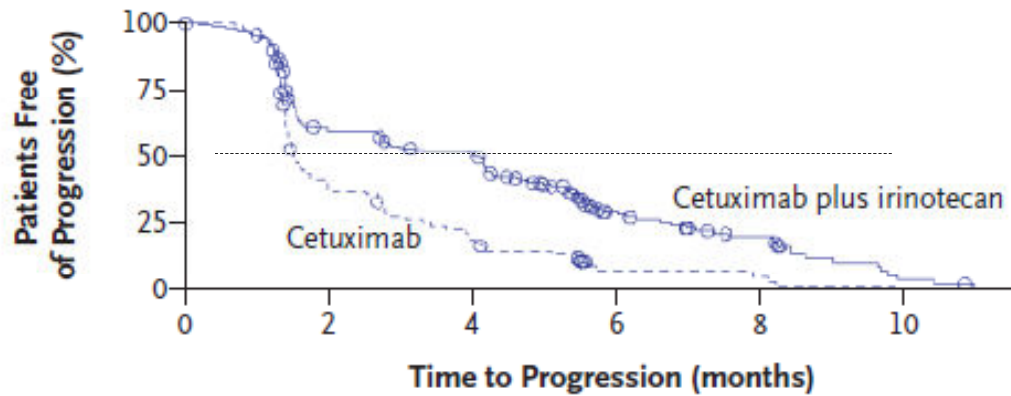
- Instabilité chromosomique
- Instabilité microsatellitaire
- Phénotype CIMP



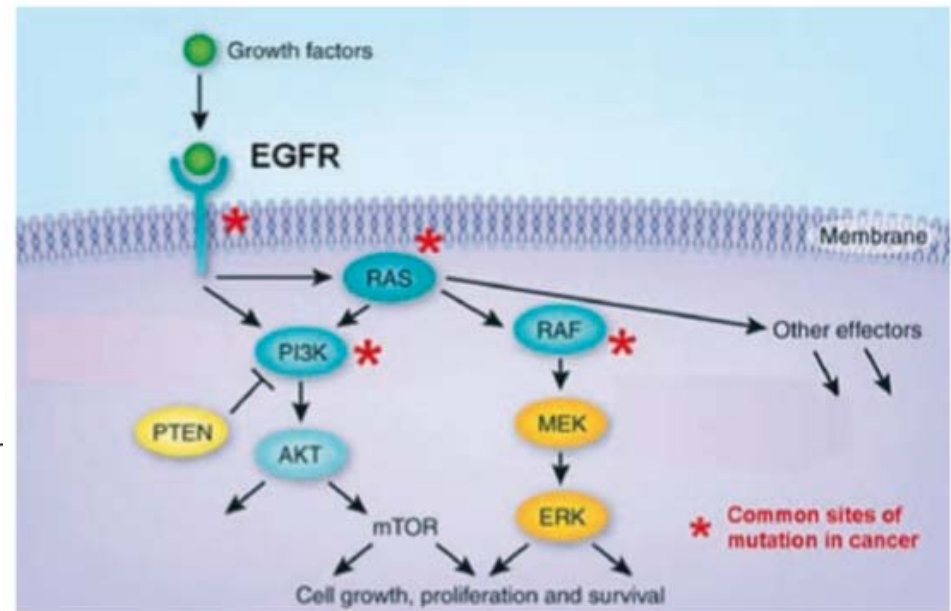
1. Le CCR à l'heure de la médecine personnalisée



L' aventure des anti EGFR pour exemple



Cunningham et al, 2004



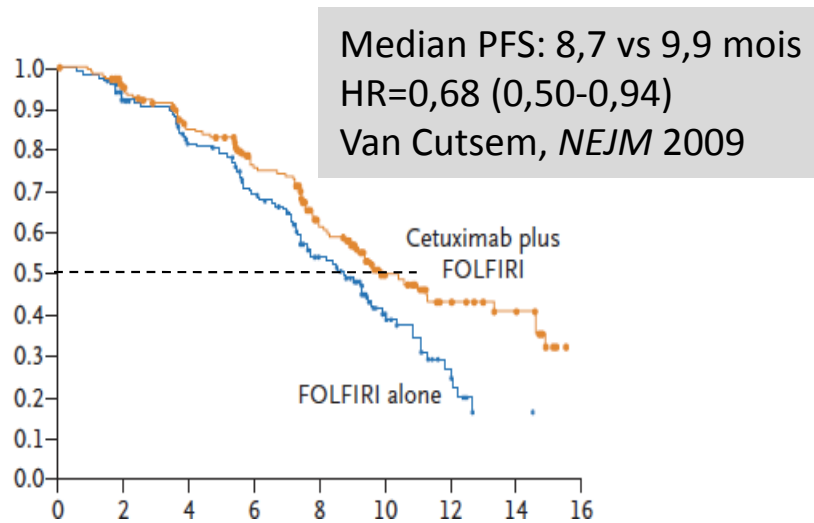
L' aventure des anti EGFR pour exemple

Population *KRAS* wt

Population *RAS* (*KRAS* + *NRAS*) wt

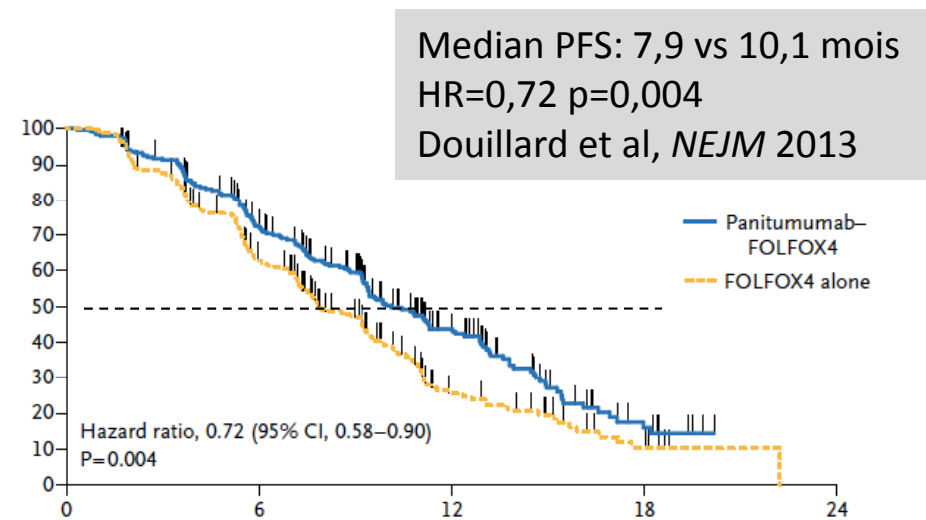
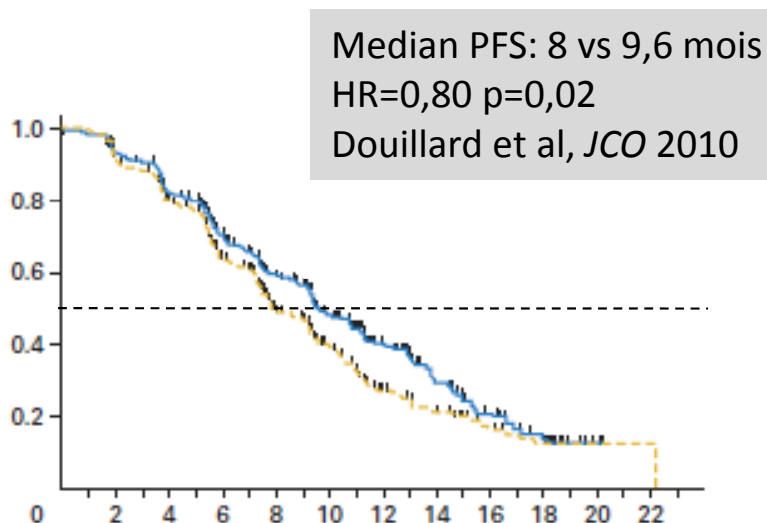
Cetuximab

SSP

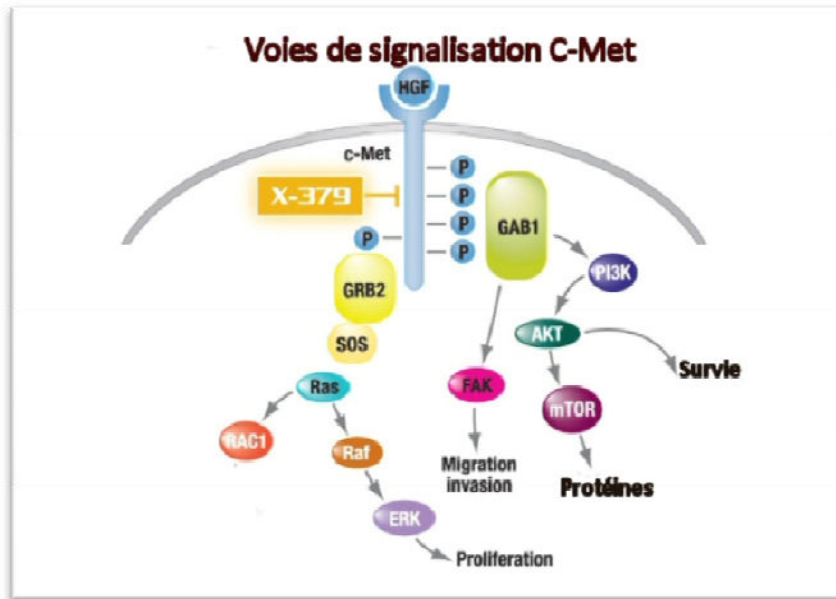


Panitumumab

SSP

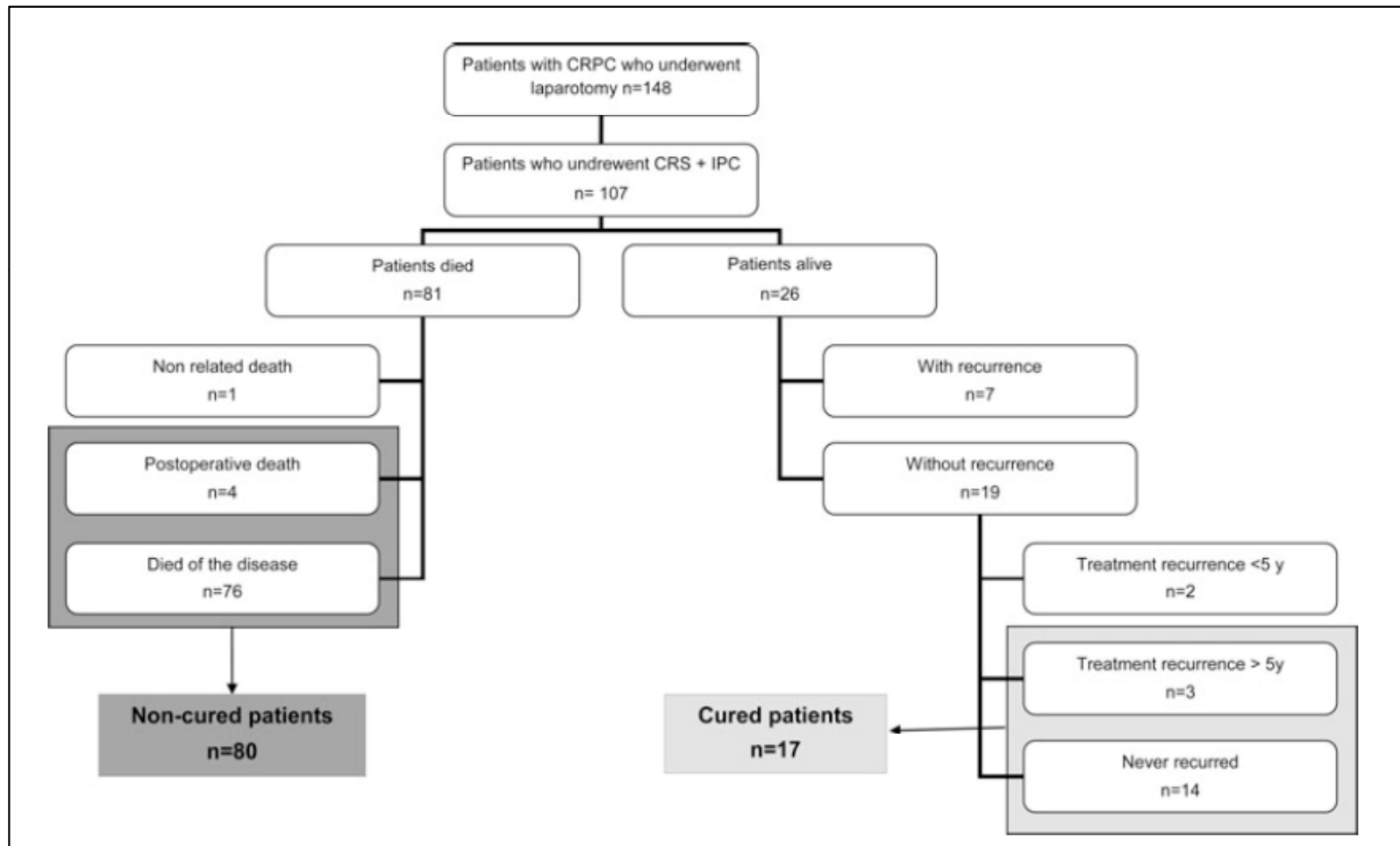


Et maintenant, le crizotinib?



« AcSé crizotinib : le crizotinib est une molécule ayant obtenu une AMM en France en 2012 pour les patients atteints d'un cancer du poumon et dont la tumeur présente une altération génétique d'au moins une des cibles du crizotinib (ALK, MET, RON, ROS1 ou AXL). Ce médicament sera donc proposé à des patients, adultes et enfants, atteints par ces pathologies et chez lesquels l'anomalie génétique ciblée par le crizotinib aura été identifiée. Il est commercialisé par le laboratoire Pfizer qui le mettra gratuitement à disposition des centres pendant toute la durée de l'essai. »

2. Des progrès chirurgicaux L'exemple de la CHIP

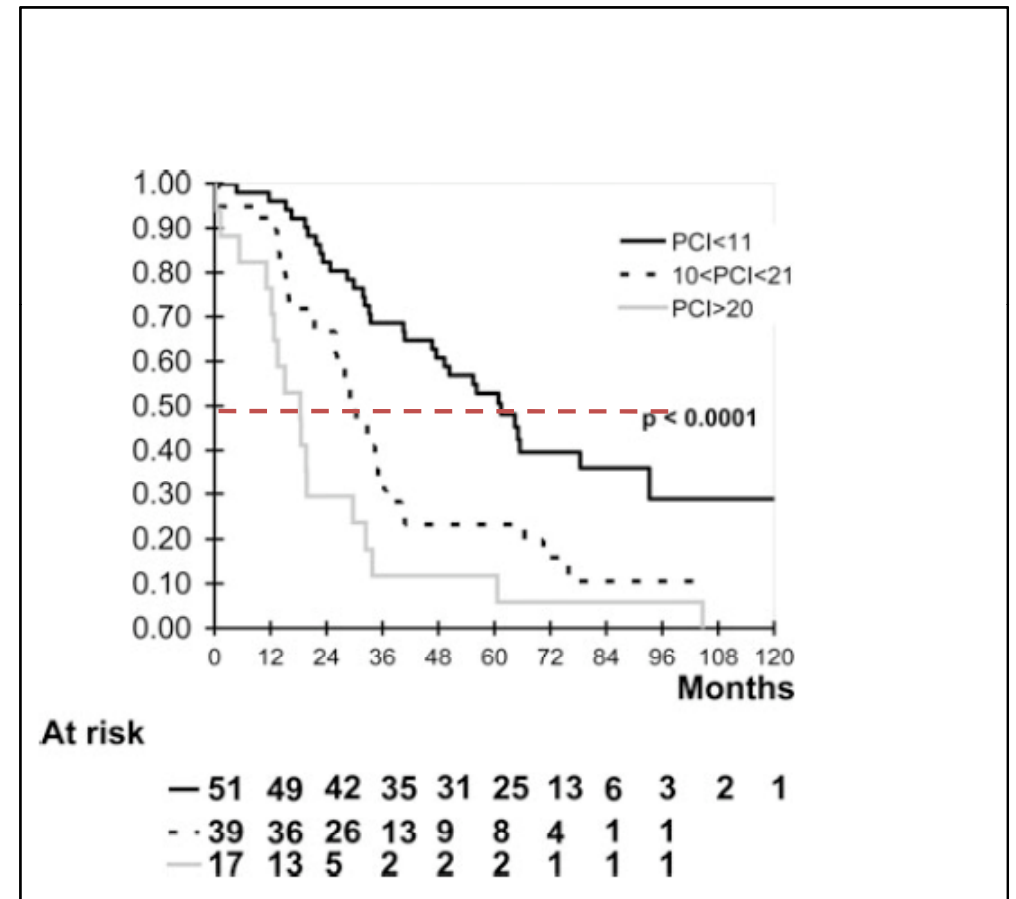
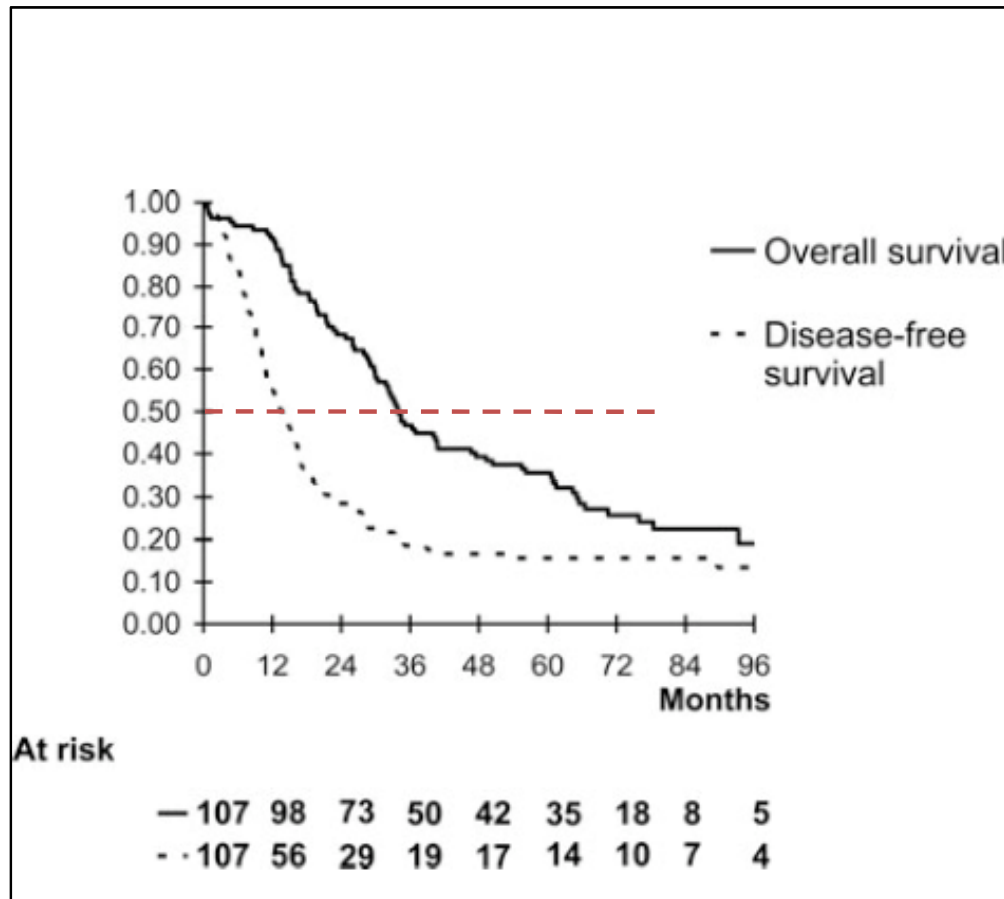


107 patients suivis > 5ans

D Goere, *Annals of Surgery* 2013

2. Des progrès chirurgicaux

L'exemple de la CHIP

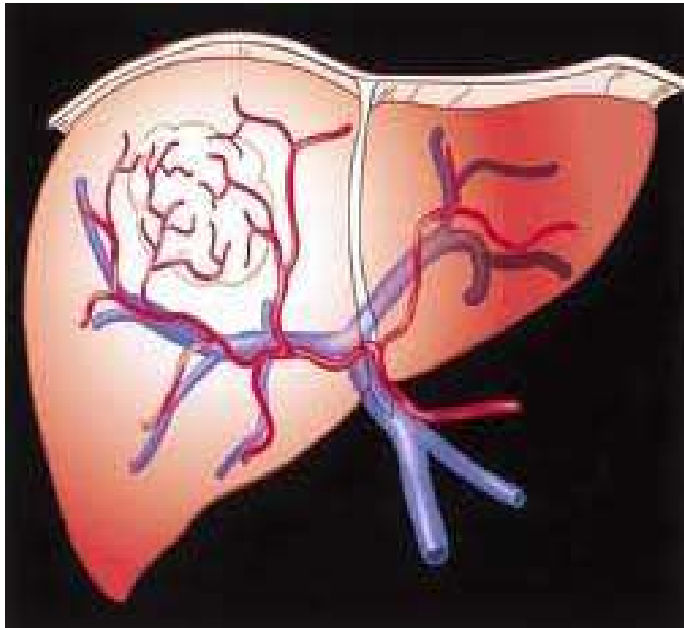


107 patients suivis > 5ans

D Goere, *Annals of Surgery* 2013

3. Des techniques de radiologie interventionnelle innovante

- Rationnel commun:
 - Vascularisation hépatique double :
 - 70% veine porte
 - 30% artère hépatique
- Métastases hépatiques: vasc. artérielle prédominante

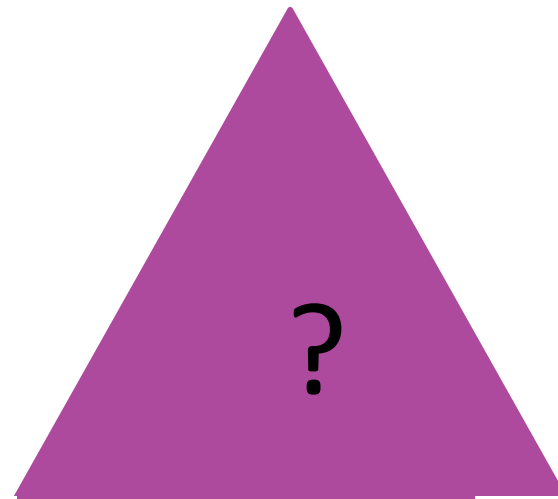
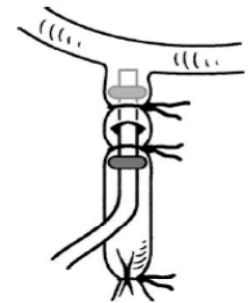
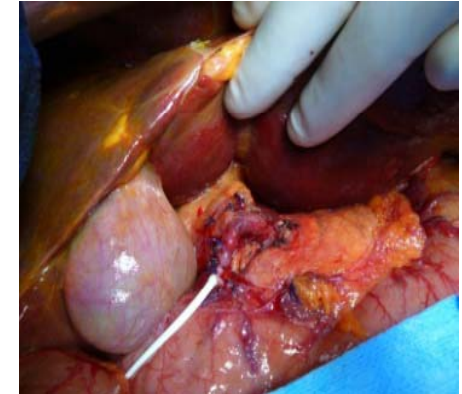


Traitements loco régionaux intra artériels des métastases hépatiques

3 techniques en cours d'évaluation



Chimiothérapie intra-artérielle
hépatique*



Chimio-embolisation
DEBIRI*

Radio-embolisation
Yttrium

* Disponibles à Rouen

Les promesses de la CIAH...

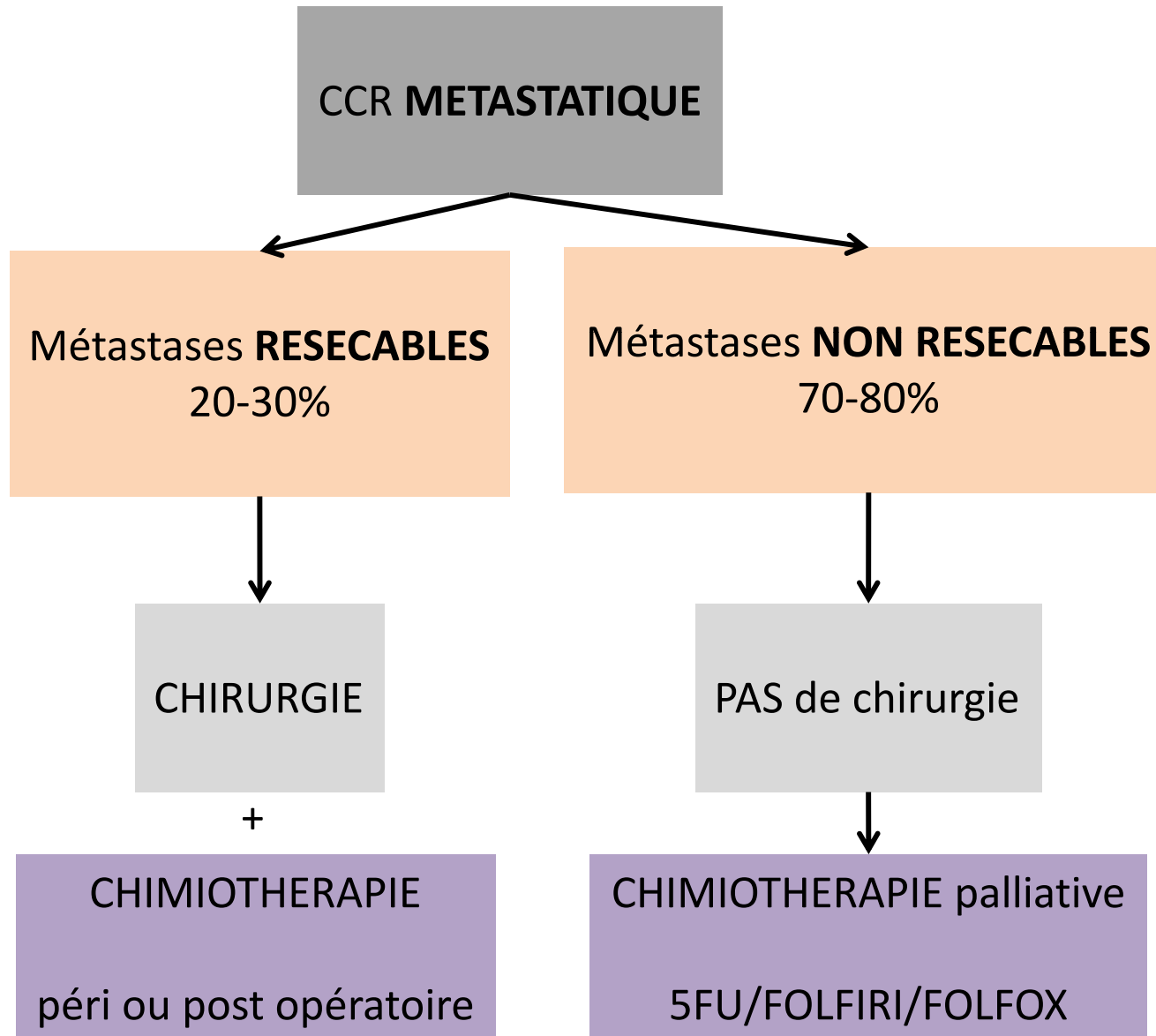
Etude CHOICE – D Malka - *Esmo 2012*

Phase II – 35 patients CCRM – M hépatiques non résécables

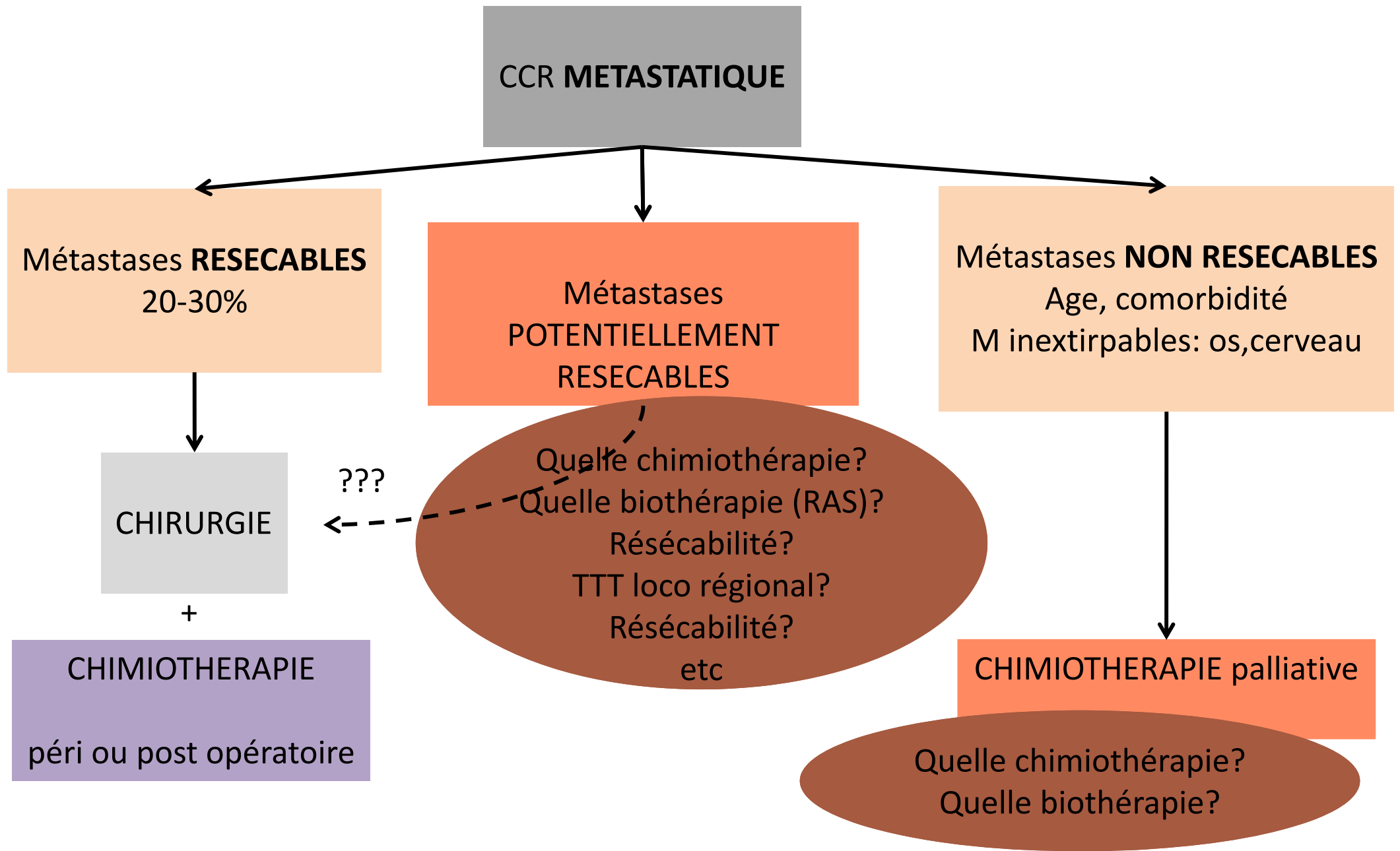
1ere ligne de traitement

	Total (n=35)		KRAS/BRAF ^{WT} (n=27) ^a	
	N	% ^b	N	% ^b
Best tumor response^c				
Complete response	1	3	1	4
Partial response	27	84	22	92
Stable disease	3	9	1	4
Progressive disease	1	3	0	-
Not evaluable	3	-	3	-
Objective response rate				
Intention-to-treat	28/35	80	23/27	85
95% CI		63-92		66-96
Per protocol	28/32	88	4	96
95% CI		71-96		79-100
Disease control rate				
Intention-to-treat	31/35	89	24/27	89
95% CI		73-97		71-98
Per protocol	31/32	97	24/24	100
95% CI		84-100		86-100
Curative-intent resection rate	23/35 ^{e,f}	66	20/27	74

De 2004 à 2014...



De 2004 à 2014... une prise en charge de plus en plus complexe



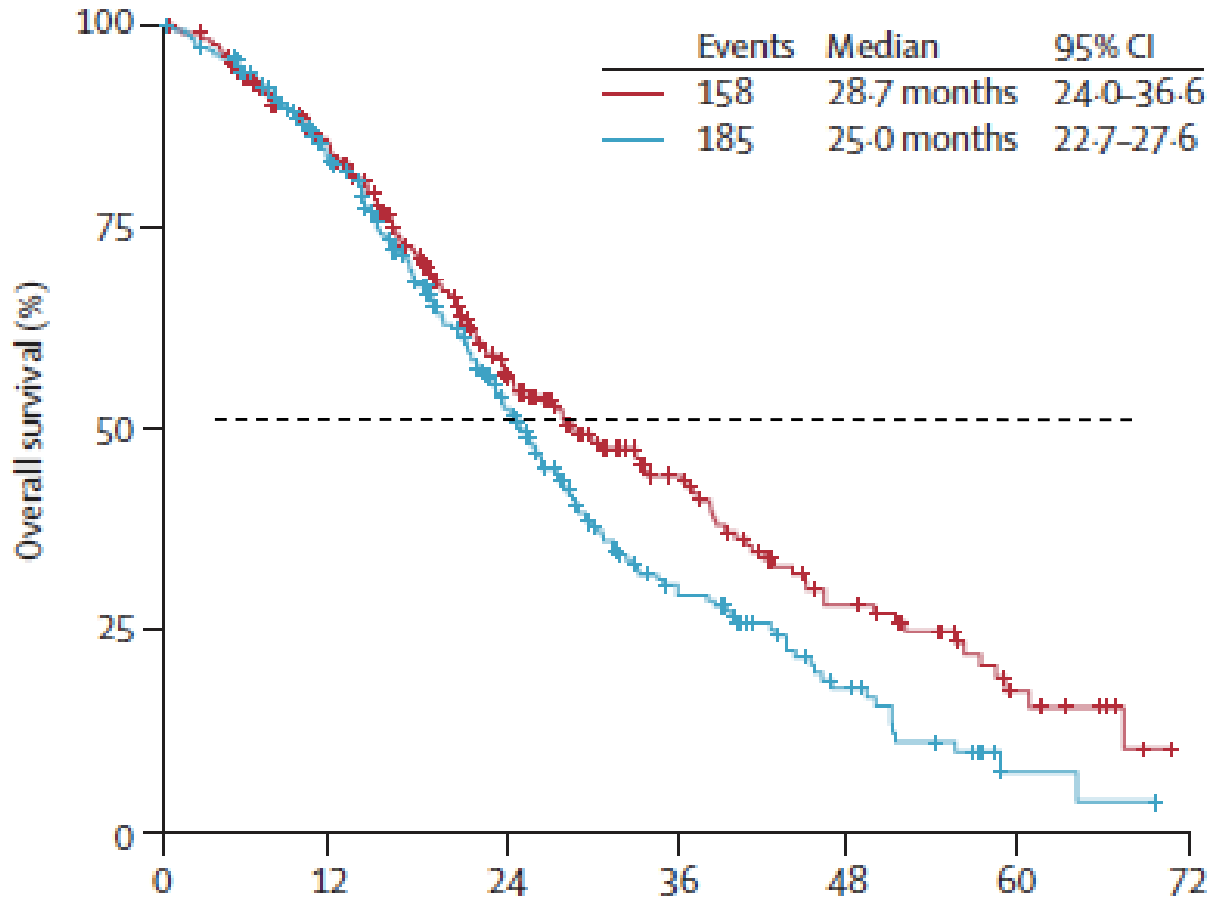
Et en terme de survie?

CCRM
 18 à 75 ans
 OMS 0-2

Métastases non résécables

Inclusions de 2007 à 2012
 Allemagne Autriche

Population RAS wt



	Number at risk						
	0	12	24	36	48	60	72
FOLFIRI plus cetuximab	297	218	111	60	29	9	0
FOLFIRI plus bevacizumab	295	214	111	47	18	2	0

Et en terme de survie?

CCRM

18 à 75 ans

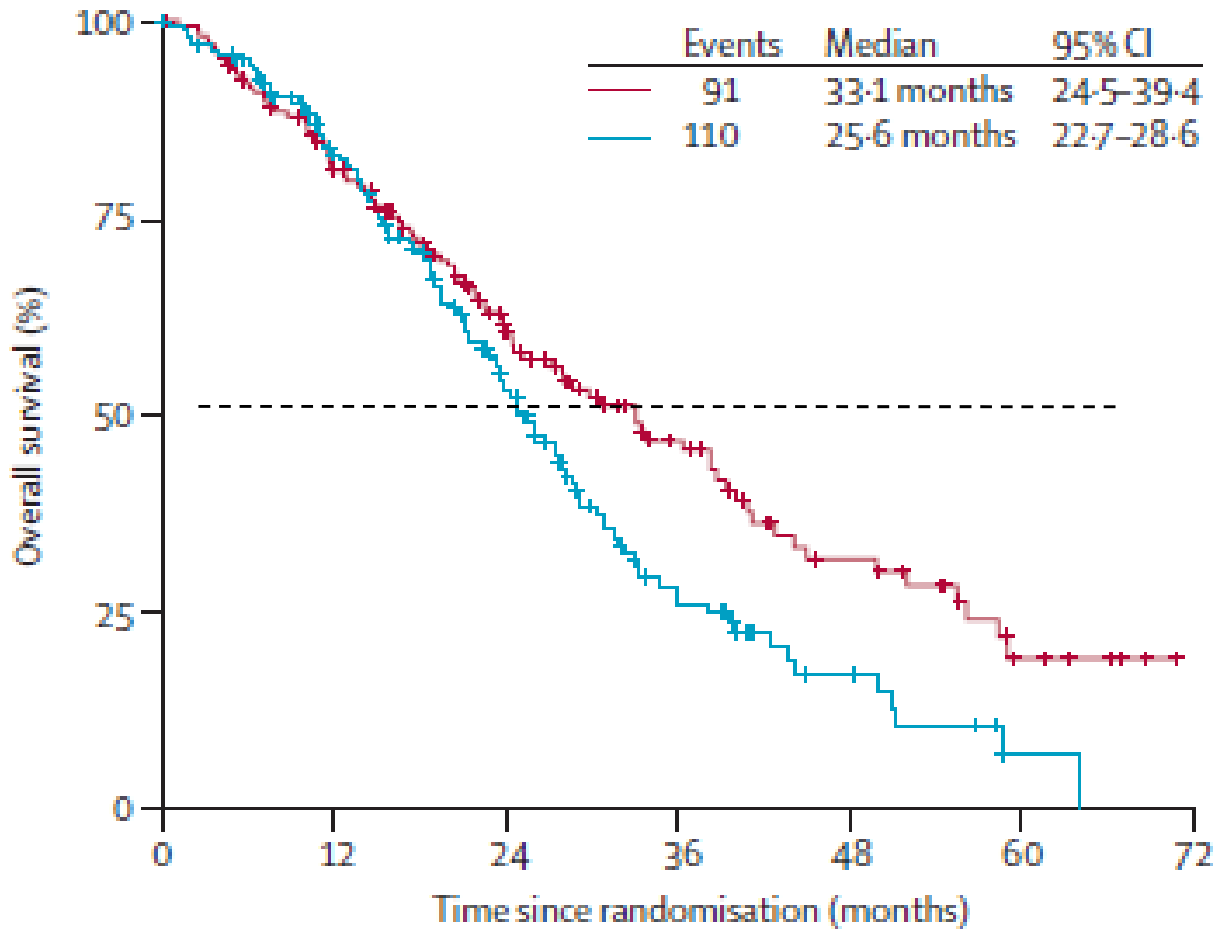
OMS 0-2

Métastases non résécables

Inclusions de 2007 à 2012

Allemagne Autriche

Population générale



Et le CCR localisé dans tout ça?..

Essai Prodiges 22 – ECKINOXE

Essai randomisé de phase 2

Cancer coliques localement avancés non métastatiques T3 forts / T4 et ou N2

3 bras (2 si mutation RAS *)

